



ПРОМЫВОЧНЫЕ КОЛЬЦА тип ЕЕ. Техническое описание

Архангельск (8182)63-90-72
Астана +7(7172)727-132
Белгород (4722)40-23-64
Брянск (4832)59-03-52
Владивосток (423)249-28-31
Волгоград (844)278-03-48
Вологда (8172)26-41-59
Воронеж (473)204-51-73
Екатеринбург (343)384-55-89
Иваново (4932)77-34-06
Ижевск (3412)26-03-58
Казань (843)206-01-48

Калининград (4012)72-03-81
Калуга (4842)92-23-67
Кемерово (3842)65-04-62
Киров (8332)68-02-04
Краснодар (861)203-40-90
Красноярск (391)204-63-61
Курск (4712)77-13-04
Липецк (4742)52-20-81
Магнитогорск (3519)55-03-13
Москва (495)268-04-70
Мурманск (8152)59-64-93
Набережные Челны (8552)20-53-41

Нижний Новгород (831)429-08-12
Новокузнецк (3843)20-46-81
Новосибирск (383)227-86-73
Орел (4862)44-53-42
Оренбург (3532)37-68-04
Пенза (8412)22-31-16
Пермь (342)205-81-47
Ростов-на-Дону (863)308-18-15
Рязань (4912)46-61-64
Самара (846)206-03-16
Санкт-Петербург (812)309-46-40
Саратов (845)249-38-78

Смоленск (4812)29-41-54
Сочи (862)225-72-31
Ставрополь (8652)20-65-13
Тверь (4822)63-31-35
Томск (3822)98-41-53
Тула (4872)74-02-29
Тюмень (3452)66-21-18
Ульяновск (8422)24-23-59
Уфа (347)229-48-12
Челябинск (351)202-03-61
Череповец (8202)49-02-64
Ярославль (4852)69-52-93

Единый адрес для всех регионов: brd@nt-rt.ru || <http://bd.nt-rt.ru>

ПРОМЫВОЧНЫЕ КОЛЬЦА, тип ЕЕ

Примечание: Производитель постоянно работает над улучшением дизайна и повышением качества приборов, поэтому оставляет за собой право исправлять и дополнять указанную ниже информацию.

ОБЩИЕ СВЕДЕНИЯ:

Промывочные кольца используются для очистки застойной зоны перед разделителем, в том случае, если рабочая среда вязкая или застывающая, а также содержит загрязнения или твердые частицы.

Промывочное кольцо устанавливается между разделителем и ответной частью с помощью стандартных уплотнительных элементов. Вещества, скопившиеся перед разделителем сред, могут быть удалены через промывочные отверстия, расположенные напротив друг друга в промывочном кольце.

Рекомендуется для использования с разделителями сред: DI, DJ, DK и DM и др.

ТЕХНИЧЕСКИЕ ХАРАКТЕРИСТИКИ:

Присоединение к процессу:

По ГОСТ 12815-80:

DN40...150мм, PN 0,6...40МПа

Резьба промывочных отверстий:

1/2NPT(стандарт), 1/4NPT(Вну), другие резьбы по запросу.

Заглушки для промывочных отверстий заказываются отдельно

Материал:

Нержавеющая сталь

Установка:

Промывочное кольцо зажимается между фланцем процесса и разделителем сред, используя стандартные уплотнительные элементы, которые заказываются отдельно.

Опции:

Материал - хастеллой, монель, никель, титан и др.

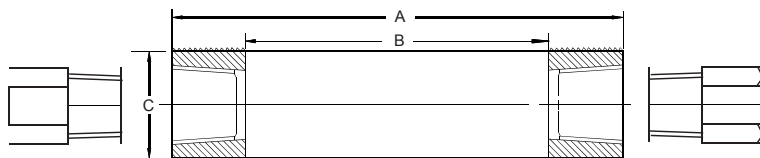
Уплотнительная поверхность:

по DIN 2501: DN40...100мм, PN 6...250бар

по DIN 2526 форме D, E, C: DN50...125мм, PN 16...400бар

по ANSI B 16,5: DN1/2"...5", PN150...2500psi

ГАБАРИТНЫЙ И ПРИСОЕДИНИТЕЛЬНЫЕ РАЗМЕРЫ:



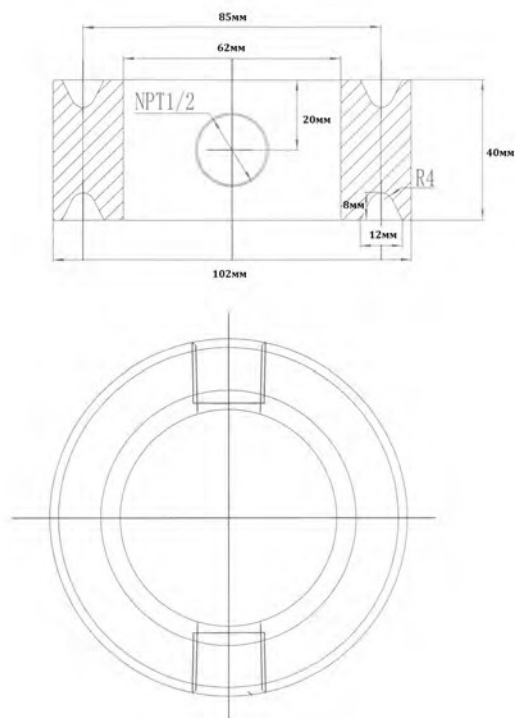
ФЛАНЦЕВОЕ СОЕДИНЕНИЕ ПО ГОСТ 12815-80

DN, мм	PN, кг/см ²	A, мм	B, мм	C, мм	Вес
40	6	70	30	30	0,60
	16...160	75	35	30	0,68
50	6	83	43	30	0,80
	16...160	87	47	30	0,86
65	6	103	63	30	1,10
	16...160	109	69	30	1,19
80	6	117	77	30	1,30
	16...160	120	80	30	1,34
100	6	143	103	30	1,70
	16...200	149	109	30	1,79
125	6	169	129	30	2,10
	16...200	175	135	30	2,19
150	6	196	156	30	2,50
	16...160	203	163	30	2,61

СПЕЦИАЛЬНОЕ ИСПОЛНЕНИЕ:

ГОСТ 12815-80, исп. 7

DN50, PN 6,3/10 МПа



ПРИМЕР ОФОРМЛЕНИЯ ЗАКАЗА:

ЕЕ - DN50, PN 4МПа ГОСТ 12815-8, исп 2 - рельефная поверхность - нержавеющая сталь AISI 316 SS - 1/2NPT (F)/ 2 заглушки с резьбой 1/2NPT(M)

Промывочное кольцо (ЕЕ), размер фланца по ГОСТ 12815-80, исп. 2 (DN50, PN 4МПа), уплотнительная поверхность (рельефная), материал промывочного кольца (AISI 316 SS), резьба промывочных отверстий (1/2NPT(F)), далее по запросу могут указываться дополнительные опции, через / (2 заглушки с резьбой 1/2NPT(M))

Архангельск (8182)63-90-72
 Астана +7(7172)727-132
 Белгород (4722)40-23-64
 Брянск (4832)59-03-52
 Владивосток (423)249-28-31
 Волгоград (844)278-03-48
 Вологда (8172)26-41-59
 Воронеж (473)204-51-73
 Екатеринбург (343)384-55-89
 Иваново (4932)77-34-06
 Ижевск (3412)26-03-58
 Казань (843)206-01-48

Калининград (4012)72-03-81
 Калуга (4842)92-23-67
 Кемерово (3842)65-04-62
 Киров (8332)68-02-04
 Краснодар (861)203-40-90
 Красноярск (391)204-63-61
 Курск (4712)77-13-04
 Липецк (4742)52-20-81
 Магнитогорск (3519)55-03-13
 Москва (495)268-04-70
 Мурманск (8152)59-64-93
 Набережные Челны (8552)20-53-41

Нижний Новгород (831)429-08-12
 Новокузнецк (3843)20-46-81
 Новосибирск (383)227-86-73
 Орел (4862)44-53-42
 Оренбург (3532)37-68-04
 Пенза (8412)22-31-16
 Пермь (342)205-81-47
 Ростов-на-Дону (863)308-18-15
 Рязань (4912)46-61-64
 Самара (846)206-03-16
 Санкт-Петербург (812)309-46-40
 Саратов (845)249-38-78

Смоленск (4812)29-41-54
 Сочи (862)225-72-31
 Ставрополь (8652)20-65-13
 Тверь (4822)63-31-35
 Томск (3822)98-41-53
 Тула (4872)74-02-29
 Тюмень (3452)66-21-18
 Ульяновск (8422)24-23-59
 Уфа (347)229-48-12
 Челябинск (351)202-03-61
 Череповец (8202)49-02-64
 Ярославль (4852)69-52-93

Единый адрес для всех регионов: brd@nt-rt.ru || <http://bd.nt-rt.ru>