



## МЕМБРАННЫЙ РАЗДЕЛИТЕЛЬ СРЕД, ДМ. Техническое описание

Архангельск (8182)63-90-72  
Астана +7(7172)727-132  
Белгород (4722)40-23-64  
Брянск (4832)59-03-52  
Владивосток (423)249-28-31  
Волгоград (844)278-03-48  
Вологда (8172)26-41-59  
Воронеж (473)204-51-73  
Екатеринбург (343)384-55-89  
Иваново (4932)77-34-06  
Ижевск (3412)26-03-58  
Казань (843)206-01-48

Калининград (4012)72-03-81  
Калуга (4842)92-23-67  
Кемерово (3842)65-04-62  
Киров (8332)68-02-04  
Краснодар (861)203-40-90  
Красноярск (391)204-63-61  
Курск (4712)77-13-04  
Липецк (4742)52-20-81  
Магнитогорск (3519)55-03-13  
Москва (495)268-04-70  
Мурманск (8152)59-64-93  
Набережные Челны (8552)20-53-41

Нижний Новгород (831)429-08-12  
Новокузнецк (3843)20-46-81  
Новосибирск (383)227-86-73  
Орел (4862)44-53-42  
Оренбург (3532)37-68-04  
Пенза (8412)22-31-16  
Пермь (342)205-81-47  
Ростов-на-Дону (863)308-18-15  
Рязань (4912)46-61-64  
Самара (846)206-03-16  
Санкт-Петербург (812)309-46-40  
Саратов (845)249-38-78

Смоленск (4812)29-41-54  
Сочи (862)225-72-31  
Ставрополь (8652)20-65-13  
Тверь (4822)63-31-35  
Томск (3822)98-41-53  
Тула (4872)74-02-29  
Тюмень (3452)66-21-18  
Ульяновск (8422)24-23-59  
Уфа (347)229-48-12  
Челябинск (351)202-03-61  
Череповец (8202)49-02-64  
Ярославль (4852)69-52-93

Единый адрес для всех регионов: [brd@nt-rt.ru](mailto:brd@nt-rt.ru) || <http://bd.nt-rt.ru>

## МЕМБРАННЫЙ РАЗДЕЛИТЕЛЬ СРЕД, DM

**Примечание:** Производитель постоянно работает над улучшением дизайна и повышением качества приборов, поэтому оставляет за собой право исправлять и дополнять указанную ниже информацию.

### ОБЩИЕ СВЕДЕНИЯ:

Разделители сред DM тубусно-фланцевой конструкции с внутренней мембраной предназначены для предохранения внутренней полости чувствительных элементов измерительных устройств от попадания в нее агрессивных, горячих, вязких кристаллизующихся сред или несущих взвешенные твердые частицы сред.

### ТЕХНИЧЕСКИЕ ХАРАКТЕРИСТИКИ

**Материал фланца:**

нержавеющая сталь 316 SS.

**Материал мембраны:**

нержавеющая сталь 316L SS.

Уплотнение: витон.

**Диапазон измерения давления:**

-1...0 & 0...100 бар.

**Присоединения к процессу:**

фланцевое DN 40, 50, 80, 100, 125 по EN1092-1.

**Присоединения прибора:**

G $\frac{1}{2}$  (вну), M20x1,5 (вну), G $\frac{1}{4}$  (вну), M12x1,5 (вну), G $\frac{3}{8}$  (вну).

**Области применения:**

- Химическая промышленность.
- Нефтяная промышленность
- Газовая промышленность

**Отличительные особенности:**

- Изготовлен полностью из нержавеющей стали
- Внутренняя фронтальная мембрана имеет надежную сварную конструкцию
- Возможно изготовление всех стандартных размеров и номинальных диаметров

**Дополнительные технические параметры и коды оформления заказа:**

Модель мембранного разделителя: DM.

**Наличие капилляра из нерж. стали:**

- с капилляром - WI,
- без капилляра - CI.

**Длина капиллярной линии:**

0.5(1...15) метров.

**Резьба присоединения прибора:**

стандарт - G $\frac{1}{2}$  (вну), M20x1,5 (вну),

заказ - G $\frac{1}{4}$  (вну), M12x1,5 (вну), G $\frac{3}{8}$  (вну).

**Материал мембраны:**

стандарт - UJ - нержавеющая сталь 316L SS;

заказ - UM - монель; UL - хастеллой «С»;

UP - серебро (давление от 21 бар);

UR - титан; UQ - тантал.

**Материал фланца:**

стандарт - TM - нержавеющая сталь 316 SS;

заказ - TK - нержавеющая сталь 304 SS;

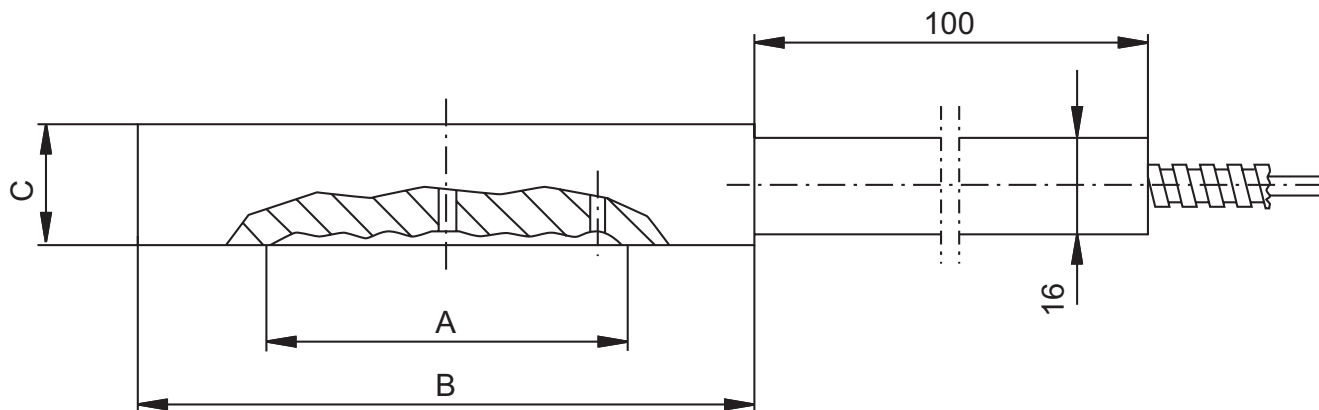
TL - нержавеющая сталь 316L SS;

UH - титан; TX - монель; TT - хастеллой «С»;

UD - тантал; TN - углеродистая сталь. Номинальный

**диаметр присоединения к процессу:**

DN 40, 50, 80, 100, 125 по EN1092-1.

**ГАБАРИТНЫЕ И ПРИСОЕДИНИТЕЛЬНЫЕ РАЗМЕРЫ:**


DN (мм)	PN (бар)	Размеры в мм			Вес в гр.
		A	B	C	
40	16/100	40	88	20	900
50	16/100	59	102	20	1300
80	16/100	89	138	20	2300
100	16/100	89	159	20	3100
125	16/100	124	188	22	4800

**Пример оформления заказа на примере стандартной модели:**

DM - WI - 3 mtr - G½ (вну) - UJ - TM - DN80 по EN1092-1, форма B1

 Архангельск (8182)63-90-72  
 Астана +7(7172)727-132  
 Белгород (4722)40-23-64  
 Брянск (4832)59-03-52  
 Владивосток (423)249-28-31  
 Волгоград (844)278-03-48  
 Вологда (8172)26-41-59  
 Воронеж (473)204-51-73  
 Екатеринбург (343)384-55-89  
 Иваново (4932)77-34-06  
 Ижевск (3412)26-03-58  
 Казань (843)206-01-48

 Калининград (4012)72-03-81  
 Калуга (4842)92-23-67  
 Кемерово (3842)65-04-62  
 Киров (8332)68-02-04  
 Краснодар (861)203-40-90  
 Красноярск (391)204-63-61  
 Курск (4712)77-13-04  
 Липецк (4742)52-20-81  
 Магнитогорск (3519)55-03-13  
 Москва (495)268-04-70  
 Мурманск (8152)59-64-93  
 Набережные Челны (8552)20-53-41

 Нижний Новгород (831)429-08-12  
 Новокузнецк (3843)20-46-81  
 Новосибирск (383)227-86-73  
 Орел (4862)44-53-42  
 Оренбург (3532)37-68-04  
 Пенза (8412)22-31-16  
 Пермь (342)205-81-47  
 Ростов-на-Дону (863)308-18-15  
 Рязань (4912)46-61-64  
 Самара (846)206-03-16  
 Санкт-Петербург (812)309-46-40  
 Саратов (845)249-38-78

 Смоленск (4812)29-41-54  
 Сочи (862)225-72-31  
 Ставрополь (8652)20-65-13  
 Тверь (4822)63-31-35  
 Том-ск (3822)98-41-53  
 Тула (4872)74-02-29  
 Тюмень (3452)66-21-18  
 Ульяновск (8422)24-23-59  
 Уфа (347)229-48-12  
 Челябинск (351)202-03-61  
 Череповец (8202)49-02-64  
 Ярославль (4852)69-52-93

 Единый адрес для всех регионов: [brd@nt-rt.ru](mailto:brd@nt-rt.ru) || <http://bd.nt-rt.ru>