



## МЕМБРАННЫЙ РАЗДЕЛИТЕЛЬ СРЕД DI, мод. S21, S22. Техническое описание

Архангельск (8182)63-90-72  
Астана +7(7172)727-132  
Белгород (4722)40-23-64  
Брянск (4832)59-03-52  
Владивосток (423)249-28-31  
Волгоград (844)278-03-48  
Вологда (8172)26-41-59  
Воронеж (473)204-51-73  
Екатеринбург (343)384-55-89  
Иваново (4932)77-34-06  
Ижевск (3412)26-03-58  
Казань (843)206-01-48

Калининград (4012)72-03-81  
Калуга (4842)92-23-67  
Кемерово (3842)65-04-62  
Киров (8332)68-02-04  
Краснодар (861)203-40-90  
Красноярск (391)204-63-61  
Курск (4712)77-13-04  
Липецк (4742)52-20-81  
Магнитогорск (3519)55-03-13  
Москва (495)268-04-70  
Мурманск (8152)59-64-93  
Набережные Челны (8552)20-53-41

Нижний Новгород (831)429-08-12  
Новокузнецк (3843)20-46-81  
Новосибирск (383)227-86-73  
Орел (4862)44-53-42  
Оренбург (3532)37-68-04  
Пенза (8412)22-31-16  
Пермь (342)205-81-47  
Ростов-на-Дону (863)308-18-15  
Рязань (4912)46-61-64  
Самара (846)206-03-16  
Санкт-Петербург (812)309-46-40  
Саратов (845)249-38-78

Смоленск (4812)29-41-54  
Сочи (862)225-72-31  
Ставрополь (8652)20-65-13  
Тверь (4822)63-31-35  
Томск (3822)98-41-53  
Тула (4872)74-02-29  
Тюмень (3452)66-21-18  
Ульяновск (8422)24-23-59  
Уфа (347)229-48-12  
Челябинск (351)202-03-61  
Череповец (8202)49-02-64  
Ярославль (4852)69-52-93

Единый адрес для всех регионов: [brd@nt-rt.ru](mailto:brd@nt-rt.ru) || <http://bd.nt-rt.ru>

## МЕМБРАННЫЙ РАЗДЕЛИТЕЛЬ СРЕД, DI

**Примечание:** Производитель постоянно работает над улучшением дизайна и повышением качества приборов, поэтому оставляет за собой право исправлять и дополнять указанную ниже информацию.

### ОБЩИЕ СВЕДЕНИЯ:

Разделители сред DI предназначены для предохранения внутренней полости чувствительных элементов измерительных устройств от попадания в нее агрессивных, горячих, вязких кристаллизирующихся сред или несущих взвешенные твердые частицы сред.

### ТЕХНИЧЕСКИЕ ХАРАКТЕРИСТИКИ

**Материал верхнего фланца:**  
нержавеющая сталь 304 SS.

**Материал нижнего фланца ("I" секция):**  
нержавеющая сталь 316 SS.

**Материал мембраны:**  
нержавеющая сталь 316L SS.

**Материал гаек, винтов:**  
углеродистая сталь.  
Уплотнение: витон.

**Диапазон измерения давления:**  
S21: -1...0 & 0...40 бар;  
S22: 0...16 (25...400) бар.

**Присоединения к процессу: фланцевое**  
DN 15, 20, 25, 40, 50, 80, 100 по DIN/BS/  
ANSI/JIS.

**Резьба присоединения прибора:**  
G $\frac{1}{2}$  (вну), M20x1,5 (вну), G $\frac{1}{4}$  (вну), M12x1,5 (вну),  
G $\frac{3}{8}$ (вну).

#### Области применения:

- Очистные сооружения
- Перерабатывающая промышленность.
- Нефтяная промышленность
- Газовая промышленность
- Пищевая промышленность
- Машиностроение

#### Отличительные особенности:

- Изготовлен полностью из нержавеющей стали
- Мембрана имеет надежную сварную конструкцию
- Конструкция быстро и легко разбирается для чистки мембраны
- Разработан для общепромышленного применения
- Возможность использования промывного кольца

#### Дополнительные технические параметры и коды оформления заказа:

**Модель мембранного разделителя:** DI.

#### Модификация разделителя:

S21: -1...0 & 0...40 бар;

S22: 0...16 (25...400) бар.

**Резьба присоединения прибора:** стандарт - G $\frac{1}{2}$  (вну),  
M20x1,5 (вну),

заказ - G $\frac{1}{4}$  (вну), M12x1,5 (вну), G $\frac{3}{8}$  (вну).

#### Материал верхнего фланца:

стандарт - XW - нержавеющая сталь 304 SS;  
заказ - YA - нержавеющая сталь 316L SS; XY  
- нержавеющая сталь 316 SS;  
YC - углеродистая сталь;

#### Материал мембраны:

стандарт - UJ - нержавеющая сталь 316L SS;  
заказ - UM - монель; UL - хастеллой «С»;  
UP - серебро (давление от 21 бар);  
UR - титан; UQ - тантал.

#### Материал уплотнения:

стандарт - VI - фторопласт;  
заказ - YR - сталь.

#### Материал нижнего фланца:

стандарт - TM - нержавеющая сталь 316 SS;  
заказ - TK - нержавеющая сталь 304 SS;  
TL - нержавеющая сталь 316L SS;  
UH - титан; TX - монель; TT - хастеллой «С»;  
UD - тантал; TZ - поливинилхлорид;  
UA - поливинилиденфторид; TY - полипропилен;  
TN - углеродистая сталь.

#### Присоединения к процессу:

DIN (2527, 2633, 2635, 2642);  
JIS - B 2210; BS-10;  
ANSI B 16.5; GB/T 9123.1-2000;

#### Номинальный диаметр присоединения к процессу:

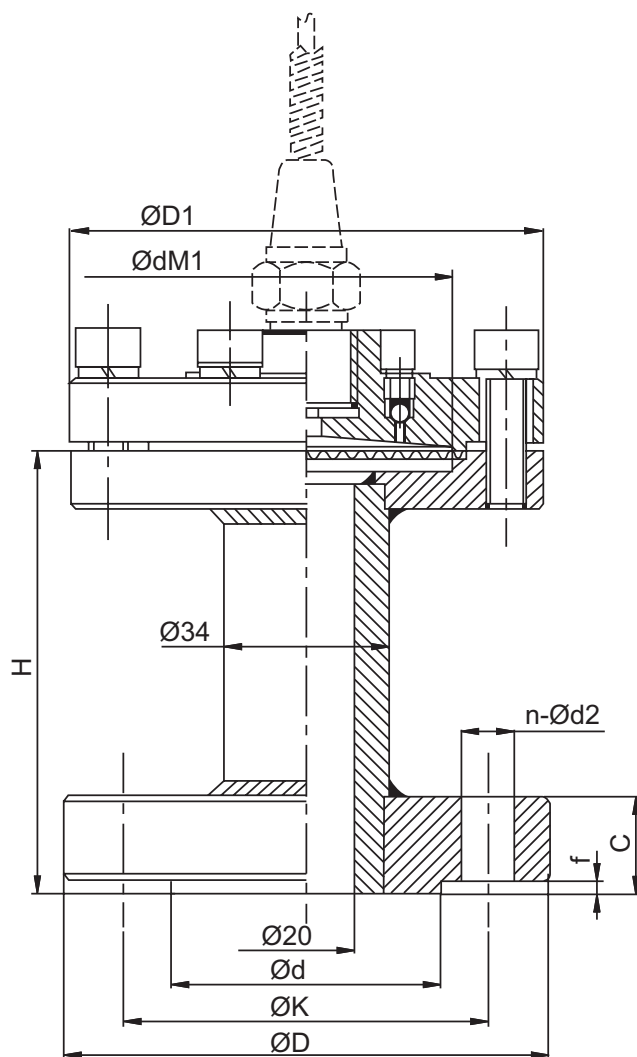
DN 15; 20; 25; 40; 50; 80; 100.-

**Материал гаек, винтов:**

стандарт - VB - углеродистая сталь;  
 заказ- XQ - нержавеющая сталь 304 SS;  
 XS - крашенная углеродистая сталь;  
 XR - нержавеющая сталь 316 SS.

**Дополнительное уплотнение внутренней полости разделителя:**

заказ - VS - покрытие фторопластом толщиной 2 мм полностью внутренней части разделителя имеющей контакт с измеряемой средой;  
 VV - покрытие мембраны фторопластом для температуры измеряемой среды 150 °C;  
 VZ - покрытие мембраны фторопластом для температуры измеряемой среды 315 °C.

**ГАБАРИТНЫЕ И ПРИСОЕДИНИТЕЛЬНЫЕ РАЗМЕРЫ:**

Фланцевое соединение									Мембрана				
DN (мм)	PN (бар)	Размеры (мм)							D1	dM	D1'	dM'	H
		D	C	d2	K	f	d	n					
15	10/40	95	14	14	65	2	46	4	97	56	61.5	49	82
20	10/40	105	16	14	75	2	56	4	97	56	61.5	49	82
25	10/40	115	16	14	85	2	65	4	97	56	61.5	49	82
40	10/40	150	18	18	110	2	84	4	97	56	61.5	49	82
	63/100	170	26	22	125	2	84	4	77	36	45	30	82
	160	170	36	22	125	2	84	4	77	36	45	30	82
	260	180	39	29	124	7	73	4	77	36	45	30	82
	420	205	52	32	146	7	73	4	77	36	45	30	82
50	10/40	165	20	18	125	2	99	4	97	56	61.5	49	82
	63	180	26	22	135	2	99	4	77	36	45	49	82
	100	195	28	26	145	2	99	4	77	36	45	30	82
	160	195	38	26	145	2	99	4	77	36	45	30	82
	260	215	46	26	165	7	92	8	77	36	45	30	82
	420	235	58	29	171.5	7	92	8	77	36	45	30	82
80	10/16	200	20	18	160	2	132	8	97	56	61.5	49	82
	25/40	200	24	18	160	2	132	8	97	56	61.5	49	82
	63	215	28	22	170	2	132	8	77	36	45	30	82
	100	230	32	26	180	2	132	8	77	36/30	45	30	82
100	10/16	220	22	18	180	2	156	8	97	56	61.5	49	82
	25/40	235	24	22	190	2	156	8	97	56	61.5	49	82
	63	250	30	26	200	2	156	8	77	36	45	30	82
	100	265	36	30	210	2	156	8	77	36/30	45	30	82

### Пример оформления заказа на примере стандартной модели:

DI - S21 - G½ (вну) - XW - UJ - VI - TM - DIN 2527 - DN 50  
- VB

Архангельск (8182)63-90-72  
Астана +7(7172)727-132  
Белгород (4722)40-23-64  
Брянск (4832)59-03-52  
Владивосток (423)249-28-31  
Волгоград (844)278-03-48  
Вологда (8172)26-41-59  
Воронеж (473)204-51-73  
Екатеринбург (343)384-55-89  
Иваново (4932)77-34-06  
Ижевск (3412)26-03-58  
Казань (843)206-01-48

Калининград (4012)72-03-81  
Калуга (4842)92-23-67  
Кемерово (3842)65-04-62  
Киров (8332)68-02-04  
Краснодар (861)203-40-90  
Красноярск (391)204-63-61  
Курск (4712)77-13-04  
Липецк (4742)52-20-81  
Магнитогорск (3519)55-03-13  
Москва (495)268-04-70  
Мурманск (8152)59-64-93  
Набережные Челны (8552)20-53-41

Нижний Новгород (831)429-08-12  
Новокузнецк (3843)20-46-81  
Новосибирск (383)227-86-73  
Орел (4862)44-53-42  
Оренбург (3532)37-68-04  
Пенза (8412)22-31-16  
Пермь (342)205-81-47  
Ростов-на-Дону (863)308-18-15  
Рязань (4912)46-61-64  
Самара (846)206-03-16  
Санкт-Петербург (812)309-46-40  
Саратов (845)249-38-78

Смоленск (4812)29-41-54  
Сочи (862)225-72-31  
Ставрополь (8652)20-65-13  
Тверь (4822)63-31-35  
Томск (3822)98-41-53  
Тула (4872)74-02-29  
Тюмень (3452)66-21-18  
Ульяновск (8422)24-23-59  
Уфа (347)229-48-12  
Челябинск (351)202-03-61  
Череповец (8202)49-02-64  
Ярославль (4852)69-52-93

Единый адрес для всех регионов: [brd@nt-rt.ru](mailto:brd@nt-rt.ru) || <http://bd.nt-rt.ru>