



МЕМБРАННЫЙ РАЗДЕЛИТЕЛЬ СРЕД DG, мод. S11, S12, S13, S14. Техническое описание

Архангельск (8182)63-90-72
 Астана +7(7172)727-132
 Белгород (4722)40-23-64
 Брянск (4832)59-03-52
 Владивосток (423)249-28-31
 Волгоград (844)278-03-48
 Вологда (8172)26-41-59
 Воронеж (473)204-51-73
 Екатеринбург (343)384-55-89
 Иваново (4932)77-34-06
 Ижевск (3412)26-03-58
 Казань (843)206-01-48

Калининград (4012)72-03-81
 Калуга (4842)92-23-67
 Кемерово (3842)65-04-62
 Киров (8332)68-02-04
 Краснодар (861)203-40-90
 Красноярск (391)204-63-61
 Курск (4712)77-13-04
 Липецк (4742)52-20-81
 Магнитогорск (3519)55-03-13
 Москва (495)268-04-70
 Мурманск (8152)59-64-93
 Набережные Челны (8552)20-53-41

Нижний Новгород (831)429-08-12
 Новокузнецк (3843)20-46-81
 Новосибирск (383)227-86-73
 Орел (4862)44-53-42
 Оренбург (3532)37-68-04
 Пенза (8412)22-31-16
 Пермь (342)205-81-47
 Ростов-на-Дону (863)308-18-15
 Рязань (4912)46-61-64
 Самара (846)206-03-16
 Санкт-Петербург (812)309-46-40
 Саратов (845)249-38-78

Смоленск (4812)29-41-54
 Сочи (862)225-72-31
 Ставрополь (8652)20-65-13
 Тверь (4822)63-31-35
 Томск (3822)98-41-53
 Тула (4872)74-02-29
 Тюмень (3452)66-21-18
 Ульяновск (8422)24-23-59
 Уфа (347)229-48-12
 Челябинск (351)202-03-61
 Череповец (8202)49-02-64
 Ярославль (4852)69-52-93

Единый адрес для всех регионов: brd@nt-rt.ru || <http://bd.nt-rt.ru>

МЕМБРАННЫЙ РАЗДЕЛИТЕЛЬ СРЕД, DG

Примечание: Производитель постоянно работает над улучшением дизайна и повышением качества приборов, поэтому оставляет за собой право исправлять и дополнять указанную ниже информацию.

ОБЩИЕ СВЕДЕНИЯ:

Разделители сред DG предназначены для предохранения внутренней полости чувствительных элементов измерительных устройств от попадания в нее сред агрессивных, горячих, кристаллизирующихся, несущих взвешенные твердые частицы.

ТЕХНИЧЕСКИЕ ХАРАКТЕРИСТИКИ

Материал корпуса разделителя:
нержавеющая сталь 316 SS.

Материал мембраны: нержавеющая сталь 316L SS.

Диапазон измерения давления:

S11: -1...0 & 0...4 бар;
S12: 6...70 бар;
S13: 100...400 бар;
S14: 250...600 бар.

Температура измеряемой среды: зависит от типа заполняемой жидкости.

Резьба присоединения к процессу:
G $\frac{1}{2}$ (нар), M20x1,5 (нар), G $\frac{1}{4}$ (нар), M12x1,5 (нар), G $\frac{3}{8}$ (нар).

Резьба присоединения прибора:
G $\frac{1}{2}$ (вну), M20x1,5 (вну), G $\frac{1}{4}$ (вну), M12x1,5 (вну), G $\frac{3}{8}$ (вну).

Области применения:

- Очистные сооружения
- Перерабатывающая промышленность.
- Нефтяная промышленность
- Газовая промышленность
- Пищевая промышленность
- Машиностроение

Отличительные особенности:

- Низкая стоимость
- Маленькие габаритные размеры
- Изготовлен полностью из нержавеющей стали
- Мембрана имеет надежную сварную конструкцию
- Рекомендован для высоких давлений

Технические параметры:

Модель мембранного разделителя: DG.

Модификация разделителя:

S11: -1...0 & 0...4 бар;
S12: 6...70 бар;
S13: 100...400 бар;
S14: 250...600 бар.

Резьба присоединения прибора:

стандарт - G $\frac{1}{4}$ (вну); G $\frac{1}{2}$ (вну),
заказ - M20x1,5 (вну), M12x1,5 (вну), G $\frac{3}{8}$ (вну).

Материал корпуса разделителя: стандарт - CL - нержавеющая сталь 316 SS заказ - CM - нержавеющая сталь 316L SS;

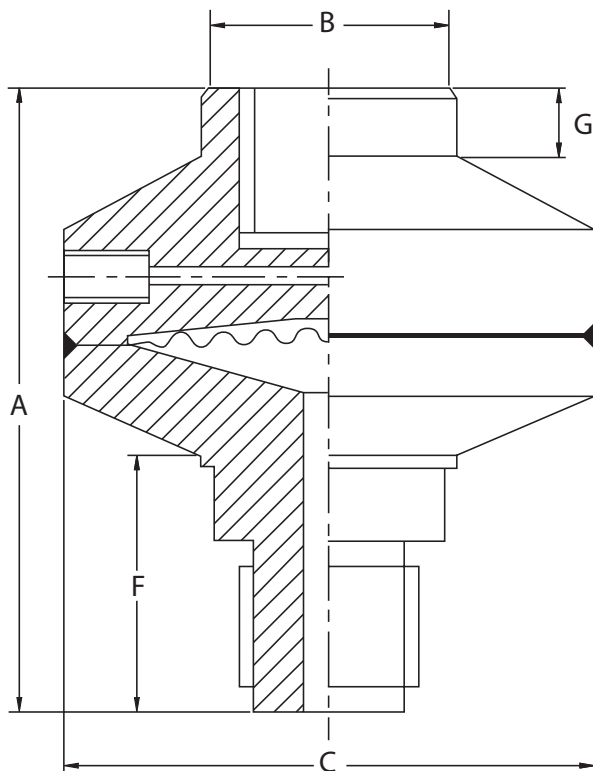
Материал мембраны:

стандарт - UJ - нержавеющая сталь 316L SS;

Резьба присоединения к процессу: стандарт- G $\frac{1}{4}$ (нар), G $\frac{1}{2}$ (нар),
заказ - M20x1,5 (нар), M12x1,5 (нар), G $\frac{3}{8}$ (нар).

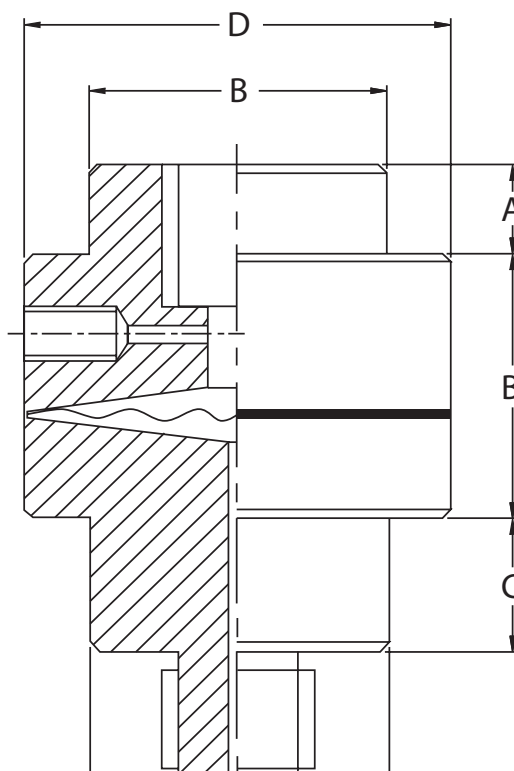
ГАБАРИТНЫЕ И ПРИСОЕДИНИТЕЛЬНЫЕ РАЗМЕРЫ:

S11,S12



Модификация	A	B	C	F	G	Вес, гр
S11	73	30	62	30	8	700
S12	68.5	30	53	35	8	600

S13,S14



Модификация	A	B	C	D	Вес, гр
S13	10	22	15	46.5	400
S14	10	30	10	34	350

Пример оформления заказа на примере стандартной модели:

DG-S12-G½ (вну)-CL-UJ-G½ (нар)

Архангельск (8182)63-90-72
 Астана +7(7172)727-132
 Белгород (4722)40-23-64
 Брянск (4832)59-03-52
 Владивосток (423)249-28-31
 Волгоград (844)278-03-48
 Вологда (8172)26-41-59
 Воронеж (473)204-51-73
 Екатеринбург (343)384-58-89
 Иваново (4932)77-34-06
 Ижевск (3412)26-03-58
 Казань (843)206-01-48

Калининград (4012)72-03-81
 Калуга (4842)92-23-67
 Кемерово (3842)65-04-62
 Киров (8332)68-02-04
 Краснодар (861)203-40-90
 Красноярск (391)204-63-61
 Курск (4712)77-13-04
 Липецк (4742)52-20-81
 Магнитогорск (3519)55-03-13
 Москва (495)268-04-70
 Мурманск (8152)59-64-93
 Набережные Челны (8552)20-53-41

Нижний Новгород (831)429-08-12
 Новокузнецк (3843)20-46-81
 Новосибирск (383)227-86-73
 Орел (4862)44-53-42
 Оренбург (3532)37-68-04
 Пенза (8412)22-31-16
 Пермь (342)205-81-47
 Ростов-на-Дону (863)308-18-15
 Рязань (4912)46-61-64
 Самара (846)206-03-16
 Санкт-Петербург (812)309-46-40
 Саратов (845)249-38-78

Смоленск (4812)29-41-54
 Сочи (862)225-72-31
 Ставрополь (8652)20-65-13
 Тверь (4822)63-31-35
 Том-ск (3822)98-41-53
 Тула (4872)74-02-29
 Тюмень (3452)66-21-18
 Ульяновск (8422)24-23-59
 Уфа (347)229-48-12
 Челябинск (351)202-03-61
 Череповец (8202)49-02-64
 Ярославль (4852)69-52-93

Единый адрес для всех регионов: brd@nt-rt.ru || <http://bd.nt-rt.ru>