

МЕМБРАНЫЙ РАЗДЕЛИТЕЛЬ СРЕД DE, мод. DN, KI, KJ, KK. Техническое описание

Архангельск (8182)63-90-72
 Астана +7(7172)727-132
 Белгород (4722)40-23-64
 Брянск (4832)59-03-52
 Владивосток (423)249-28-31
 Волгоград (844)278-03-48
 Вологда (8172)26-41-59
 Воронеж (473)204-51-73
 Екатеринбург (343)384-55-89
 Иваново (4932)77-34-06
 Ижевск (3412)26-03-58
 Казань (843)206-01-48

Калининград (4012)72-03-81
 Калуга (4842)92-23-67
 Кемерово (3842)65-04-62
 Киров (8332)68-02-04
 Краснодар (861)203-40-90
 Красноярск (391)204-63-61
 Курск (4712)77-13-04
 Липецк (4742)52-20-81
 Магнитогорск (3519)55-03-13
 Москва (495)268-04-70
 Мурманск (8152)59-64-93
 Набережные Челны (8552)20-53-41

Нижний Новгород (831)429-08-12
 Новокузнецк (3843)20-46-81
 Новосибирск (383)227-86-73
 Орел (4862)44-53-42
 Оренбург (3532)37-68-04
 Пенза (8412)22-31-16
 Пермь (342)205-81-47
 Ростов-на-Дону (863)308-18-15
 Рязань (4912)46-61-64
 Самара (846)206-03-16
 Санкт-Петербург (812)309-46-40
 Саратов (845)249-38-78

Смоленск (4812)29-41-54
 Сочи (862)225-72-31
 Ставрополь (8652)20-65-13
 Тверь (4822)63-31-35
 Том-ск (3822)98-41-53
 Тула (4872)74-02-29
 Тюмень (3452)66-21-18
 Ульяновск (8422)24-23-59
 Уфа (347)229-48-12
 Челябинск (351)202-03-61
 Череповец (8202)49-02-64
 Ярославль (4852)69-52-93

Единый адрес для всех регионов: brd@nt-rt.ru || <http://bd.nt-rt.ru>

МЕМБРАННЫЙ РАЗДЕЛИТЕЛЬ СРЕД, DE

Примечание: Производитель постоянно работает над улучшением дизайна и повышением качества приборов, поэтому оставляет за собой право исправлять и дополнять указанную ниже информацию.

ОБЩИЕ СВЕДЕНИЯ:

Разделители сред DE (молочные гайки) предназначены для предохранения внутренней полости чувствительных элементов измерительных устройств от попадания в нее сред агрессивных, горячих, кристаллизирующихся, несущих взвешенные твердые частицы. Специально предназначены для пищевой, пивоваренной, молочной и фармацевтической промышленности. Соответствуют специальным требованиям гигиены, действующим на этих производствах.

ТЕХНИЧЕСКИЕ ХАРАКТЕРИСТИКИ

Материал корпуса разделителя:
нержавеющая сталь 316 SS.

Материал мембраны: нержавеющая сталь 316L SS.

Материал накидной гайки, винтов:
нержавеющая сталь 316 SS.

Уплотнение:
силиконовая прокладка.

Диапазон измерения давления:
-1...0 & 0...40 бар.

Температура измеряемой среды: зависит от типа заполняемой жидкости.

Резьба присоединения к процессу:
DIN (25, 32, 40, 50, 80), SMS (1.5, 2"),
RJT/APV (1.5, 2"), IDF/ISS (1.5, 2").

Резьба присоединения прибора:
G $\frac{1}{2}$ (вну), M20x1,5 (вну), G $\frac{1}{4}$ (вну), M12x1,5 (вну).

Области применения:

- Молочная промышленность
- Пивоваренная промышленность
- Пищевая промышленность
- Перерабатывающая промышленность

Отличительные особенности:

- Изготовлен полностью из нержавеющей стали
- Легкая и простая установка
- Мембрана имеет надежную сварную конструкцию
- Разработан для пищевой, молочной, пивоваренной промышленности

Дополнительные технические параметры и коды оформления заказа:

Модель мембранного разделителя: DE.

Вид резьбы на накидной гайке:
стандарт - M - внутренняя резьба;
заказ - F - наружная резьба.

Стандарт, по которому изготавливается мембранный разделитель:
стандарт - DN - DIN 11851;
заказ - KI - SMS;
KJ - RJT/APV;
KK - IDF/ISS.

Номинальный диаметр разделителя:
для DIN - 25, 32, 40, 50, 80;
для SMS, RJT/APV, IDF/ISS - 1.5", 2".

Резьба присоединения прибора:
стандарт - G $\frac{1}{2}$ (вну), G $\frac{1}{4}$ (вну),
заказ - M20x1,5 (вну), M12x1,5 (вну).

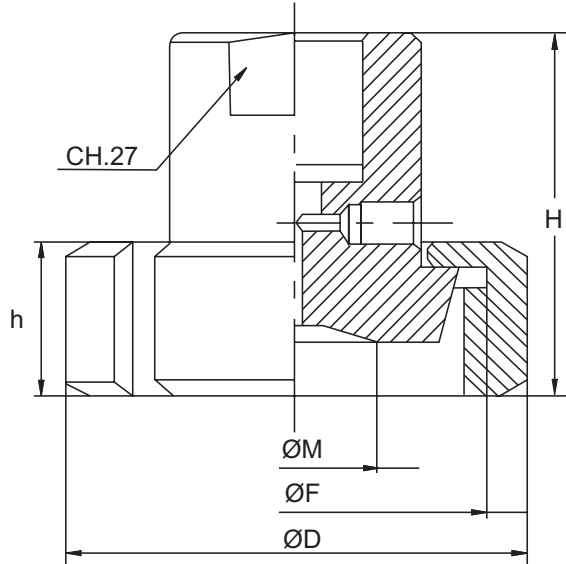
Материал корпуса разделителя: стандарт - CL - нержавеющая сталь 316 SS;
заказ - CM - нержавеющая сталь 316L SS;

Материал мембраны:
стандарт - UJ - нержавеющая сталь 316L SS.

Материал уплотнения:
стандарт - VU - силикон;
заказ - VI - фторопласт.

ГАБАРИТНЫЕ И ПРИСОЕДИНИТЕЛЬНЫЕ РАЗМЕРЫ:

Внутренняя резьба на накидной гайки



DIN 11851

| DN | H | h | D | M | F(DIN 405) |
|----|------|----|-----|----|------------|
| 25 | 49.5 | 21 | 63 | 22 | Rd52x1/6 |
| 32 | 48 | 21 | 71 | 32 | Rd58x1/6 |
| 40 | 50 | 21 | 78 | 36 | Rd65x1/6 |
| 50 | 50 | 22 | 92 | 47 | Rd78x1/6 |
| 80 | 55 | 29 | 127 | 71 | Rd110x1/4 |

SMS

| DN | H | h | D | M | F(DIN 405) |
|------|----|----|----|------|------------|
| 1.5" | 55 | 25 | 74 | 30 | Rd60x1/6 |
| 2" | 53 | 26 | 84 | 44.5 | Rd70x1/6 |

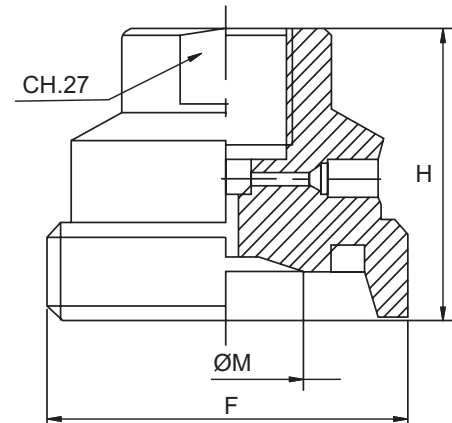
RJT/APV

| DN | H | h | D | M | F(DIN 405) |
|------|----|----|--------|------|------------|
| 1.5" | 49 | 22 | Hex.65 | 30 | 1.5" RJT-F |
| 2" | 49 | 22 | Hex.79 | 44.5 | 2" RJT-F |

IDF/ISS

| DN | H | h | D | M | F(DIN 405) |
|------|------|----|--------|------|------------|
| 1.5" | 54.5 | 30 | Hex.64 | 30 | 1.5" IDF-F |
| 2" | 54.5 | 30 | Hex.77 | 44.5 | 2" IDF-F |

Наружная резьба на накидной гайки



DIN 11851

| DN | H | M | F(DIN 405) |
|----|----|----|------------|
| 25 | 42 | 22 | Rd52x1/6 |
| 32 | 42 | 32 | Rd58x1/6 |
| 40 | 42 | 36 | Rd65x1/6 |
| 50 | 42 | 47 | Rd78x1/6 |
| 80 | 42 | 71 | Rd110x1/4 |

SMS

| DN | H | M | F(DIN 405) |
|------|----|------|------------|
| 1.5" | 43 | 30 | Rd60x1/6 |
| 2" | 43 | 44.5 | Rd70x1/6 |

RJT/APV

| DN | H | M | F(DIN 405) |
|------|------|------|------------|
| 1.5" | 47.8 | 30 | 1.5" RJT-M |
| 2" | 47.8 | 44.5 | 2" RJT-M |

IDF/ISS

| DN | H | M | F(DIN 405) |
|------|----|------|------------|
| 1.5" | 45 | 30 | 1.5" IDF-M |
| 2" | 45 | 44.5 | 2" IDF-M |

Пример оформления заказа на примере стандартной модели:

DE-M-DN-25-G½ (вну)-UJ-VU

| | | | |
|-----------------------------|---------------------------------|--------------------------------|---------------------------|
| Архангельск (8182)63-90-72 | Калининград (4012)72-03-81 | Нижний Новгород (831)429-08-12 | Смоленск (4812)29-41-54 |
| Астана +7(7172)727-132 | Калуга (4842)92-23-67 | Новокузнецк (3843)20-46-81 | Сочи (862)225-72-31 |
| Белгород (4722)40-23-64 | Кемерово (3842)65-04-62 | Новосибирск (383)227-86-73 | Ставрополь (8652)20-65-13 |
| Брянск (4832)59-03-52 | Киров (8332)68-02-04 | Орел (4862)44-53-42 | Тверь (4822)63-31-35 |
| Владивосток (423)249-28-31 | Краснодар (861)203-40-90 | Оренбург (3532)37-68-04 | Том-ск (3822)98-41-53 |
| Волгоград (844)278-03-48 | Красноярск (391)204-63-61 | Пенза (8412)22-31-16 | Тула (4872)74-02-29 |
| Вологда (8172)26-41-59 | Курск (4712)77-13-04 | Пермь (342)205-81-47 | Тюмень (3452)66-21-18 |
| Воронеж (473)204-51-73 | Липецк (4742)52-20-81 | Ростов-на-Дону (863)308-18-15 | Ульяновск (8422)24-23-59 |
| Екатеринбург (343)384-55-89 | Магнитогорск (3519)55-03-13 | Рязань (4912)46-61-64 | Уфа (347)229-48-12 |
| Иваново (4932)77-34-06 | Москва (495)268-04-70 | Самара (846)206-03-16 | Челябинск (351)202-03-61 |
| Ижевск (3412)26-03-58 | Мурманск (8152)59-64-93 | Санкт-Петербург (812)309-46-40 | Череповец (8202)49-02-64 |
| Казань (843)206-01-48 | Набережные Челны (8552)20-53-41 | Саратов (845)249-38-78 | Ярославль (4852)69-52-93 |

Единый адрес для всех регионов: brd@nt-rt.ru || <http://bd.nt-rt.ru>